

ECHIGO-
TSUMARI
ART TRIENNALE 2024

大地の 芸術祭

えちごつまり
越後妻有アートトリエンナーレ 2024

歓待する美術

2024.7.13-11.10

火水定休 Closed on Tue & Wed

★D331

奴奈川キャンパス

NUNAGAWA Campus

子ども五感体験美術館！

Museum for children to experience with five senses!



《除雪式奴奈川姫》“Snow removal type Nunagawa princess”
関口光太郎 Sekiguchi Kotaro



《惑星トラリス in 奴奈川キャンパス》
“The Planet TOLARIS in Nunagawa Campus”
松本秋則+松本倫子 Matsumoto Akinori + Matsumoto Michiko

《惑星トラリス》BankART KAIKO 2023

大地の芸術祭 越後妻有

アートトリエンナーレ2024

Echigo-Tsumari Art Triennale 2024

2024.7.13 (Sat) ~ 11.10 (Sun) 火水定休

Closed on Tue & Wed

“五感全開” 里山の自然とアートを楽しもう

“With all five senses” Enjoy nature and artworks in Satoyama

[作品数] 311点 (うち新作・新展開: 85点)

[作家数] 41の国と地域、275組 (うち新作・新展開: 16の国と地域、100組)



《たくさんさんの失われた窓のために》
“For Lots of Lost Windows” 内海昭子 Utsumi Akiko

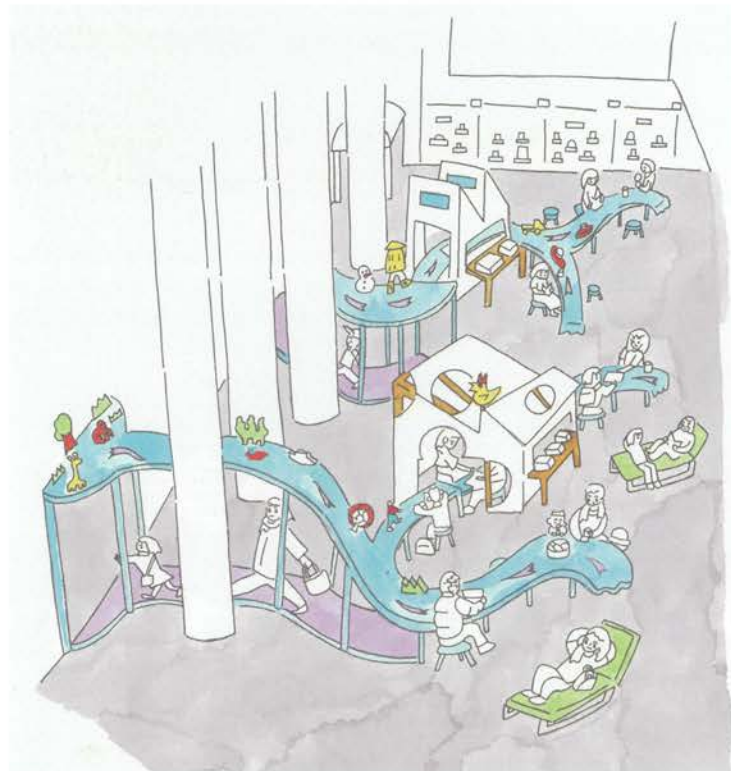
T462

《モネ船長と87日間の四角い冒険》

[Exhibition] “87-Day Square Adventure with Captain Monet”

★T461 明石の湯 Akashinoyu

★T025 越後妻有里山現代美術館 MonET
Museum on Echigo-Tsumari, MonET



《The Long and Winding River (tunnel and table)》
原倫太郎+原游 Hara Rintaro + Hara Yu



《溢れる》“overflowing”
加藤みいさ Kato Miisa



《定禅寺パターゴルフ倶楽部!! ~協働と狂騒のダブルボギー (2打オーバー)~》@せんだいメディアテーク
《十日町パターゴルフ??? 倶楽部!!》
“Tokamachi Putter Golf??? Club!!”
contact Gonzo X dot architects

《Nakago Wonderland —どうぶつ達の息吹と再生》

“Nakago Wonderland –Breath and Rebirth of Animals”

【公開日】7/13(Sat)~10/6(Sun)

個々の五感を通して

《はじめに心があった》
“In the beginning was the consciousness”
中村正 Nakamura Tadashi



《山羊のメリーさん カーテン島の冒険》“Mrs.Mary’s Journey to Curtain Island” TEGAMISHA GALLERY Soel



《くるくるさんば》“Three Horses Round and Round”
中里繪魯洲 Nakazato Eros

新潟・長岡方面
To Niigata・Nagaoka

至 関越自動車道・越後川口 I.C.

金沢・直江津方面
To Kanazawa・Naoetsu

至 北陸自動車道
上越 I.C.



《チヨモノモリ》“Choma”
浅井裕介 Asai Yusuke



《カクラ・クルクル・アット・ツマリ》
“Cakra Kul Kul at Tsumari”
ダダン・クリスタント Dadang Christanto



《境界の神話》“Mythology of Boundaries”
内田繁 Uchida Shigeru



《イナゴハビタンポ》“Inagohabitampo”
塩澤宏信 Shiozawa Hironobu

① 大地の芸術祭案内所
ETAT information
車 : by car
徒歩 : by foot
列車 : by train
(分: Minutes)

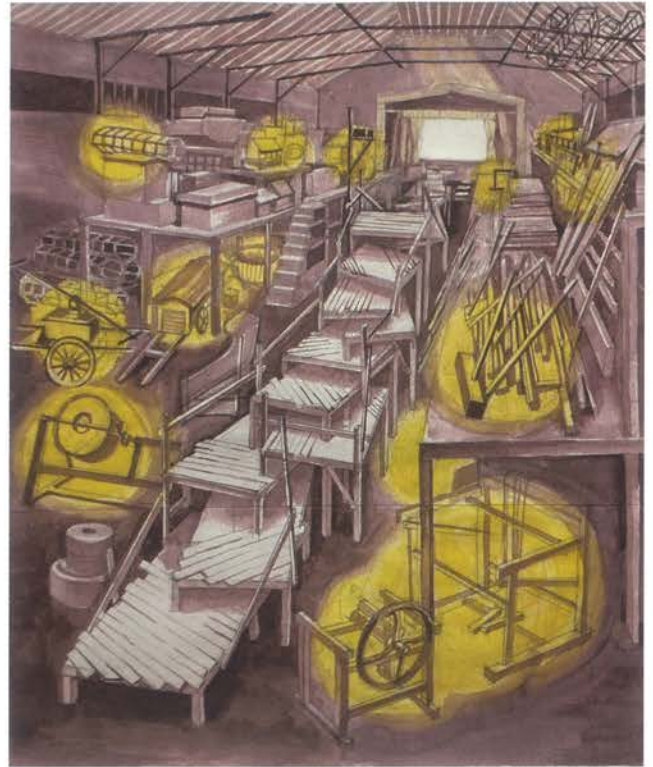


《不思議な石》"strange rock"
elparo



《Kiss & Goodbye》
(土市駅) Doichi Sta.
ジミー・リャオ(幾米)
Jimmy Liao

地域を深掘りする



K115
《時の回廊 十日町高倉博物館》
"Passages of Time Tokamachi Takakura Museum"

カ五山+加藤力・渡辺五大・山崎真一
RIKIGOSAN -Kato Riki, Watanabe Godai, Yamazaki Shinichi-

★M092

《アケヤマー秋山郷立大赤沢小学校ー》
"Akeyama Arts Center"

監修：深澤孝史、会場構成：一般社団法人コロガロウ/佐藤研吾
Supervised by Fukasawa Takafumi, Spatial designed by Korogaro Association / Sato Kengo



イベント Official Events

パフォーミングアーツとイベント。一期一会の体験を、ぜひご堪能ください。
We hope you will enjoy this once-in-a-lifetime experience of Performing Arts and Events.

世界とつながる



《大地の影》

E098
シンポジウム「ウクライナ的美術・文化の現在」
Symposium: "The Present State of Ukrainian Art and Culture"
7/13 (Sat) 15:00- @越後妻有里山現代美術館 MonET
Museum on Echigo-Tsumari, MonET



E095
「大地の運動会」"Earth Sports Festival"
9/7 (Sat) 11:00- @奴奈川キャンパスグラウンド(荒天時は中止)
NUNAGAWA Campus ground *Canceled in case of bad weather.

E091
巻上公一「カバコフの夢の続き」
Makigami Koichi "Kabakovs Dreams - The Next Chapter"
7/13 (Sat) 18:00- @まつだい「農舞台」 Matsudai NOHBUTAI

E092
86B210「ゾメキ」 86B210 "ZOMEKI"
7/20 (Sat) 19:15- @神明水辺公園 Shinmei waterfront park

鬼太鼓座「祈り INORI ~ Duology」
ZA ONDEKOZA "Prayer INORI - Duology: Soul-Land"
E093
8/10 (Sat) 18:30- 「鶴地」@まつだい「農舞台」 Matsudai NOHBUTAI
E094
8/17 (Sat) 18:30- 「日神魂」@川治妻有神社 Kawaji Tsumari Shrine



E099
越後妻有アジアフォーラム
ー激動する世界の中でアートは希望となりうるかー
Echigo-Tsumari Asia Forum: Can art be hope in the midst of the turbulent world?
9/6 (Fri) 13:00- @越後妻有文化ホール「段十ろう」
Echigo-Tsumari Auditorium "Danjuro"

E096
越智良江「泣かないでよ、ルーキー」 Ochi Yoshie "Don't cry, rookie"
10/13 (Sun), 14 (Mon) @越後妻有「上郷クローブ座」
Echigo-Tsumari "Kamigo Clove Theatre"

E097
岡淳+音楽水車プロジェクト「越後妻有かぶかぶ楽団2024」
Oka Makoto+The Music Mill Project "Echigo-Tsumari Kapukapu Ensemble 2024"
11/9 (Sat) 13:30- @越後妻有「上郷クローブ座」
Echigo-Tsumari "Kamigo Clove Theatre"

イベントの予約、前売券の販売などの詳細は、芸術祭公式HPや大地の芸術祭案内所などでご確認ください。
For details on event reservations, Early Bird ticket sales, etc., please check the Official Website or the ETAT Information Center.

オフィシャルツアー Official Tours

5コースごとに異なるエリア・作品を巡るので、各コースを組み合わせ、全エリアを網羅することができます。ツアーの詳細はQRコードよりご確認ください。公共交通機関でお越しの方、車の運転が不安な方はぜひツアーをご利用ください。

There are 5 route each visiting different areas and artworks, so you can combine each route to cover the entire area. For more information about the tour, please scan the QR code. If you are coming by public transportation, or if you are not comfortable driving a car, joining the official tours is highly recommended.



1日コース (ガイド付き)

One-day guided tours route

オフィシャルガイドが芸術祭の取り組みや地域について、作品の背景などをお話します。地元の食材を使ったランチも楽しみの一つです。

An official guide will talk about the activities of the ETAT, the Echigo-Tsumari region, and the background of the artworks. Lunch using local ingredients is also a fun part of the tour.

A | エチゴツマリコース Echigo-Tsumari route



●《Tunnel of Light》
マ・ヤンソン/MADアーキテツ
Ma Yansong / MAD Architects



● TSUMARI KITCHEN

B | 十日町・川西コース Tokamachi-Kawanishi route



●うぶすなの家
Ubusuna House

C | 中里・津南コース Nakasato-Tsunan route



●上郷クローブ座レストラン
Restaurant Kamigo Clove Theatre

半日コース

Half-day tour route

12時に出発する、ガイドがつかないライトなコース。午前にまつだい「農舞台」フィールドミュージアムを楽しんでから、午後の松代／松之山の作品鑑賞がオススメです。

Departs at 12:00 p.m. and does not include a guide or lunch. We recommend enjoying the Matsudai "NOHBUTAI" Field Museum in the morning and then viewing the artworks in Matsudai and Matsunoyama in the afternoon.

D | 松之山コース Matsunoyama route



●《Clothing Fills in the Sky》「いちほらアート×ミックス2020+」
●《未定》"tbc" 中崎透 Nakazaki Tohru

E | 松代コース Matsudai route



●《黄金の遊戯場》"Golden Playroom"
豊福亮 Toyofuku Ryo



詳細はこちら

コース名 route	種類	発/着 Departure / Arrival	Thu	Fri	Sat	Sun	Mon	
A エチゴツマリコース Echigo-Tsumari route	1日	越後湯沢駅 9:30 / 18:00 Echigo-Yuzawa Sta.	●	●	●	●	●	
B 十日町・川西コース Tokamachi-Kawanishi route	1日	十日町駅 9:30 / 17:00 Tokamachi Sta.			●		●	
C 中里・津南コース Nakasato-Tsunan route	1日	越後湯沢駅 9:30 / 17:00 Echigo-Yuzawa Sta.		●		●		
D 松之山コース Matsunoyama route	半日	まつだい駅 12:00 / 16:30 Matsudai Sta.			●			
E 松代コース Matsudai route	半日	まつだい駅 12:00 / 16:30 Matsudai Sta.				●		
テーマ型コース Themed route	1日	コースによる Depends on the route	特定日に運行 (公式HPをご確認ください) Operates on specific days (Please check the Official Website)					

※各コース臨時運休日あり *Each routes has temporary closure days.

作品鑑賞パスポート ETAT 2024 Passport

会期中公開する300以上の作品を鑑賞できる作品巡りの必需品。地域内の飲食店や温泉で使える特典も盛りだくさん。

Passport is essentials which you can visit more than 300 artworks during ETAT. There are also many special offers that can be used at restaurants and hot springs in the area.



※イメージ

	前売 (6/10~7/12) Early Bird price	会期中 (7/13~11/10) Full price
一般 Adult	¥3,500	¥4,500
小・中・高 Children 6-18	¥1,000	¥2,000
小学生未満 Children Under 5	無料 Free	

オンライン
購入はこちら



※料金は税込 *tax included

○1作品につき1回のみ鑑賞可
※2回目以降通常料金

○以下の作品はパスポート提示で鑑賞料割引
※割引は1回限り有効

- Tunnel of Light (清津峡渓谷トンネル)
- JIKU #013 HOKUHOKU-LINE (北越急行)
- 越後松之山「森の学校」キョロロ

※有料イベントは別料金、パスポート提示で割引あり

○以下の施設は2回入館可
※3回目以降通常料金

- 越後妻有里山現代美術館 MonET
- うぶすなの家
- 鉢&田島征三 絵本と木の葉の美術館
- 磯辺行久記念 越後妻有清津倉庫美術館 [SoKo]
- まつだい「農舞台」
- 奴奈川キャンパス
- 越後妻有「上郷クローブ座」
- 香港ハウス
- アケヤマ 秋山郷立大赤沢小学校

Only one viewing is allowed per artworks.
*Individual ticket is required after the second viewing.

Show your passport for the following artworks and receive a discount.

- Tunnel of Light (Kiyotsu Gorge Tunnel)
- JIKU #013 HOKUHOKU-LINE (Hokuetsu Express Line)
- Echigo-Matsunoyama Museum of Natural Science "Kyororo"

*Official events are not included in the passport price, discounts available on showing the passport.

The following facilities can be viewed twice
*Individual ticket is required after the third viewing.

- Museum on Echigo-Tsumari, MonET
- Ubusuna House
- Hachi & Seizo Tashima Museum of Picture Book Art
- Isobe Yukihisa Memorial Echigo-Tsumari Kiyotsu SoKo Museum of Art [SoKo]
- Matsudai NOHBUTAI
- NUNAGAWA Campus
- Echigo-Tsumari "Kamigo Clove Theatre"
- Hong Kong House
- Akeyama Arts Center

食 Food

食事もアートの世界で。作品そのものが店舗空間となっているものも。

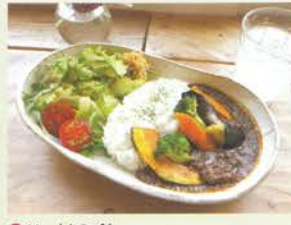
Enjoy your lunch and light meal in an art space too! Some eating spaces themselves are artworks.



詳細はこちら



● TSUMARI BURGER



● Hachi Café



● 越後まつだい里山食堂
Echigo Matsudai Satoyama Shokudo



● Café Bricolage by edition.nord
7.13(Sat)–8.12(Mon) 11:00–15:00

● うぶすなの家 Ubusuna House ● 上郷クローブ座レストラン Restaurant Kamigo Clove Theatre ● サロンMonET Salon MonET

宿泊 Accommodation

旅にピッタリ。鑑賞だけにとどまらない、アートと過ごす時間をご堪能ください。

Perfect for travel. Artistic accommodation to stay. Please enjoy the time you spend with art, which is not limited to just appreciation.



詳細はこちら



● 秋山郷結東温泉 かたくりの宿
Katakuri House



● 脱皮する家/鞍掛純一+日本大学芸術学部彫刻コース有志
Shedding House



● オーストラリア・ハウス/アンドリュー・バーンズ・アーキテクト
Australia House



● 三省ハウス
Sansho House

● 夢の家 Dream House ● 光の館 House of Light ● 節黒城跡キャンプ場コテージ Fushiguro Castle Ruins Campground Cottage ● うぶすなの家 Ubusuna House

大地の芸術祭オリジナル公式グッズ Products

自分へのお土産にも、プレゼント用にもできる多彩なグッズを取りそろえています。
A wide variety of Products are available as gifts and souvenirs.



詳細はこちら



Tシャツ(農作業)
T-Shirt (farmwork)



トートバッグ(生活)
Tote Bag (Lifestyle)



豆皿(お米・たけのこ・つくし)
Small dish (Rice, bamboo shoots, tsukushi)



公式ガイドブック 税込:1,200円
Official GuideBook (本体1,091円+税)

新旧作品、イベントなど第9回展の情報を集結させたガイドブック。作品の情報が一目でわかり、より「大地の芸術祭」を楽しむための一冊。

The guidebook that concludes all information on artworks and events of 9th ETAT. Information on artworks can be understood at a glance. This book will help you enjoy the ETAT even more.



甘酒
Amazake



ドリップパックコーヒー
(山菜・かんじき・棚田)
drip pack coffee
(Wild vegetables, kanjiki, terraced ricepaddies)



妻有アイス
Tsumari ice cream



妻有おにぎりせんべい
Tsumari rice cookie

こへび隊 Supporter

会期中の運営サポーターを毎日大募集!
どなたでも1日から参加できます。

We are looking for supporters every day during ETAT period. Anyone can participate from one day.



詳細はこちら



開催概要 Outline

会期 | 2024年7月13日(土)~11月10日(日) [全87日]

※全日程を通して火水定休(一部の作品施設は通常営業)

開催時間 | 10:00~17:00 (10月以降10:00~16:00)

※各作品によって、公開日・公開時間が異なる場合があります

開催地 | 越後妻有地域(新潟県十日町市、津南町) 760km²

Duration: 87 days from 2024.7.13-11.10

Closed on Tue and Wed (Some facilities are open as usual)

Opening hours: 10:00-17:00 (10:00-16:00 in Oct and Nov)

Opening dates and hours may vary for different artworks

Venue: 760km², Echigo-Tsumari Region (Tokamachi-City and Tsuman-Town, Niigata Prefecture)

[Participating artists] 275 groups from 41 countries and regions (new works and renewal:

100 groups from 16 countries and regions)

お問い合わせ Inquiry

大地の芸術祭実行委員会事務局(十日町市文化観光課芸術祭企画係)

Echigo-Tsumari Art Triennale Executive Committee

Tel. 025-757-2637 Fax. 025-757-2285

Email: info@echigo-tsumari.jp

「大地の芸術祭」公式HP

https://www.echigo-tsumari.jp



公式HP

大地の芸術祭
公式アプリ

The official app
for a smartphone



iOS



android



令和6年度日本博2.0事業(委託型)
Japan Cultural Expo2.0



JAPAN CULTURAL EXPO

主催 Organizers

大地の芸術祭実行委員会、NPO法人越後妻有里山協働機構

独立行政法人日本芸術文化振興会、文化庁

Echigo-Tsumari Art Triennale Executive Committee,

NPO Echigo-Tsumari Satoyama Collaborative Organization,

Japan Arts Council,

Agency for Cultural Affairs, Government of Japan